



**Ausstellung
Meinhard Füllner
19.Sept.- 31.Okt.2021**

Form — Farbe — Phantasie

**Stadthauptmannshof Mölln
Stiftung Herzogtum Lauenburg**



Meinhard Füllner

Ein Künstler mit einem ungewöhnlichen Lebensweg. Der Grundstein für sein künstlerisches Interesse wurde im Studium gelegt, wo er neben Geographie und Psychologie auch das Fach Kunsterziehung belegt hatte. Später im Kunstunterricht gestaltete er mit den Schülern kleine und große

Skulpturen aus Ytong, Holz oder Ton. Doch abgesehen von gelegentlichem Zeichnen oder Malen ließen die beruflichen Herausforderungen als Lehrer, Bäcker oder Gastwirt und Hotelier und besonders als Politiker dann viele Jahre keinen Raum für das Künstlerisch-Kreative. Erst nach dem Ausscheiden als Mitglied des Landtages und später als Schulaufsichtsbeamter im Kultusministerium konnte das künstlerische wieder belebt werden.

Meinhard Füllner betont sehr oft, dass seine erste Ausbildung im Drägerwerk zum Feinmechaniker durch die verschiedensten Arten der Materialbearbeitung grundlegend für die Schwerpunkte seiner im Hinblick auf Material und Entstehung teilweise sehr aufwendigen Kunst sei. Natürlich liegt die Bewertung eines Kunstwerkes immer im "Auge des Betrachters" und die Wert-schätzung von Kunst ist immer sehr subjektiv. Allerdings ist der eigene Anspruch des Künstlers auch ein Wert in diesem Kontext. Meinhard Füllner legt dabei für sich traditionelle, strenge Maßstäbe bezüglich der Originalität der Idee, der Technik, des Werkstoffs und der Ästhetik an. Er hat in den verschiedensten Bereichen seiner Tätigkeiten gelernt, dass es immer auch auf das handwerkliche Können ankommt. Das gilt für Pinsel und Farbe, Hammer und Meißel, Ton bis Brennofen oder Stahl und Schweißgerät gleichermaßen.

Obwohl bei der Umsetzung einer Idee natürlich immer auch bestimmte Assoziationen mitschwingen, sollen seine Kunstwerke keine inhaltlichen oder gar politischen Aussagen beinhalten. Sie sollen durch Form, Farbe und originelle Kreativität wirken und mit den modernen Arbeiten die Phantasie des Betrachters provozieren oder vielleicht auch die Seele streicheln. So beweisen seine Themen aus der Tierwelt, dass sie sich gut auch in modern-abstrakter Weise ästhetisch darstellen lassen.

Die eleganten Formen des Vogelfluges oder auch die ungeheure Vielfalt der Waffen der gehörnten Tierwelt drängen sich da förmlich auf.

Es ist auch Ausdruck seiner Lebensphilosophie, dass er sich nicht auf die ständige Weiterentwicklung einer Gestaltungstechnik beschränkt, sondern immer wieder ganz neue Pfade begeht. Aber Kunst muss ja nicht unbedingt immer auf Perfektion zielen. Und es ist ja noch viel Zeit, sich immer wieder zu vervollkommen.

Mit Ausnahme der Leihgaben sind alle Exponate zu erwerben.
Es ist möglich, Skulpturen nachzufertigen.
Zudem besteht auch die Möglichkeit, Ihre eigenen Vorstellungen
künstlerisch umzusetzen.

Mit wenigen Ausnahmen sind alle Skulpturen wetterfest, also gleichermaßen
im Außen- und im Innenbereich einsetzbar.

Wenn Sie Interesse an einem Exponat haben, teilen Sie dies bitte den
Aufsichtspersonen mit oder melden sich beim Künstler,
direkt, telefonisch oder per Mail.

**„Kunst wird erst dann interessant, wenn wir vor irgendetwas stehen,
das wir nicht gleich restlos erklären können.“**
Christoph Schlingensief

Oder es ist so perfekt, dass es deshalb Bewunderung auslöst.....

**Doch eher:
„Jedes Kunstwerk ist eigentlich eine Skizze, die erst durch unsere Fantasie vollendet
wird.“**
Sigmund Gaff

Meinhard Füllner
Holstendorfer Weg 3 – 23911 Pogeez
Tel.: 04541-879750 + 0175 2060675
Mail: meinhard.füllner@t-online.de

1



Tanzende Vögel

Edelstahl poliert
Maße cm L/B/H: 130x120x100
Sockel 10 mm Stahlplatte 50x50
(zusammen oder einzeln zu positionieren)

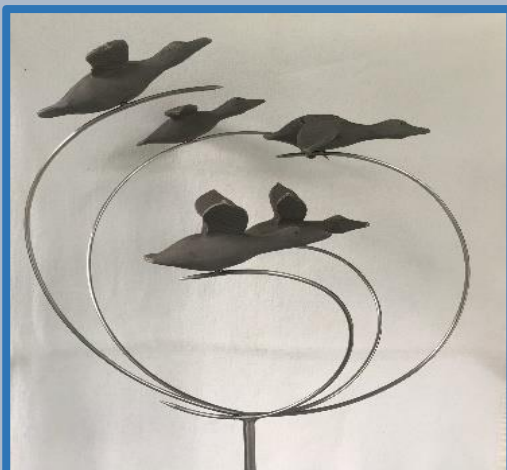
2



Bunter Vogelschwarm

Ton gebrannt, 2k Autolack
Sockel Holz/Edelstahl
Maße cm L/B/H: je 35x30x20
(zusammen oder einzeln zu positionieren)

3



Entenflug

Ton gebrannt, unglasiert
Aufhängung Edelstahl
Sockel Granit
Maße cm L/B/H:

4



Greifvogel

Mahagoni, 2k Autolack
Flügel Acrylglas therm. geformt
Aufhängung und Sockel Edelstahl
Maße cm L/B/H:75x120x25 – H 170

5



Vogel

Edelstahl poliert,
Flügel Acrylglas therm. geformt
hängend an Edelstahlseilen.
Maße cm L/B/H:70x100x35

6



Hahn

Edelstahl, satiniert
Maße cm L /H/B: 80x105x30
(zu platzieren auf Granitsockel)

7



Greif

Edelstahl poliert

Sockel Edelstahl

Maße cm H/L/B: 75x65x35

ca. 20 kg

8



Gänse

Edelstahl poliert

Maße cm L/B/H: 40/25x5/7x12/25

2,4 kg/1,4 kg

(zusammen oder einzeln zu positionieren)

9



Gänsehirt mit Gänseschar

Edelstahl, poliert/satiniert

Maße cm H/L/B: 90x25x20

15 kg

(zusammen oder einzeln zu positionieren)

10



Hahn

Edelstahl, poliert
Maße cm L /H/B: 45x60x12

11



Hahn

Buchenholz, Schmiedeeisen, Acryl
Maße cm L /H/B: 45x60x12
(privatbesitz)

12



Deckenskulptur

Edelstahl poliert, 2k lackiert,
Buchenholz, Kugel Edelstahl 2k lackiert
Aufhängung Edelstahlseil
Maße cm L /H/B: 130x75x30

13



Deckensculptur

Edelstahl poliert, 2k lackiert,
Aufhängung Edelstahlseil
Maße cm L /H/B: 120x40x40, variabel

14



Deckensculptur

Elemente aus Acrylglas therm. geformt
Aufhängung Edelstahl
Maße cm L /H/B: 40x110x40

15



Skulptur

Edelstahl poliert, 2k lackiert
Maße cm L /H/B: 50x200x50
(Korpus auch als Deckensculptur möglich)

16



Skulptur

Blühende Phantasie 1
Edelstahl 2k lackiert
Höhe 55cm

17



Skulptur

Blühende Phantasie 2
Edelstahl 2k lackiert
Höhe 80cm

18



Skulptur

Blühende Phantasie 3
Edelstahl 2k lackiert
Höhe 90cm

19



Skulptur

Blühende Phantasie 4
Edelstahl 2k lackiert
Höhe 70cm

20



Vögel

Aus Acrylglas geschnitten und
therm. Geformt
hängend an Edelstahl draht mit
Edelstahlkugel

Maße cm L/B/H: 25x35x20

21



Skulptur

Blühende Phantasie 5
Edelstahl 2k lackiert
Höhe 37cm

22



Skulptur

Blühende Phantasie 6
Edelstahl 2k lackiert
Höhe 34cm

23



Pferd, Wandskulptur

Ton gebrannt, 2k Autolack hochglanz
Träger Edelstahl poliert
Maße cm H/T/B:40x35x14

24



Steinbock m, Wandskulptur
Ton gebrannt, 2k Autolack hochglanz
Träger Edelstahl poliert
Maße cm H/T/B:50x40x30

25



Steinbock w, Wandskulptur
Ton gebrannt, 2k Autolack hochglanz
Träger Edelstahl poliert
Maße cm H/T/B:50x30x30

26



Greif, Wandskulptur
Ton gebrannt, Autolack silber
Träger Edelstahl poliert
Maße cm H/T/B:45x50x32

27



Stier

Ton gebrannt, unglasiert

Gehörn Polyester

Maße cm L/H/B:30 x22 x16

3,5 kg

28



Eisbär

Ton gebrannt, glasiert

Maße cm L/H/B:33x16 x10

2,7 kg

29



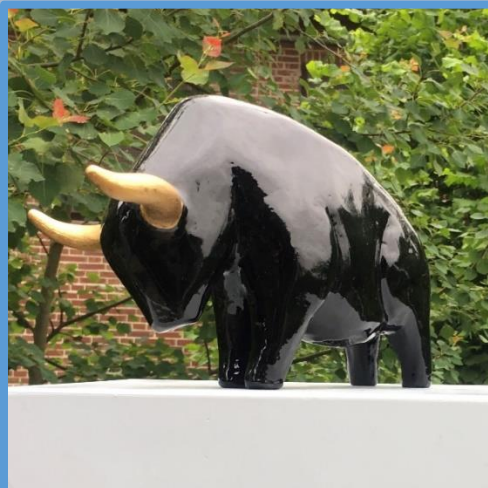
Kleine Eule

Ton gebrannt, glasiert

Sockel Edelstahl

Maße cm L/H/B:6x15 x6

30



Stier

Ton gebrannt,
mit 2k Autolack hochglanz lackiert

Maße cm L/H/B:25x20 x10

(privatbesitz)

Nicht ausgestellt

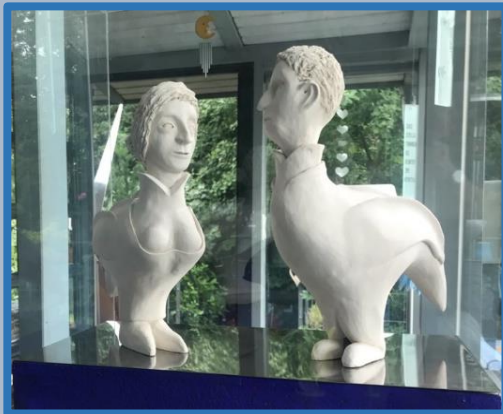
31



Bulle

Ton gebrannt
mit 2k Autolack hochglanz lackiert
Maße cm L/H/B: 33x28 x15

32



Vogelmenschen

Ton gebrannt
unglasiert

33



Stier

Buchenholz, Schmiedeeisen
Acrylfarbe
Maße cm L/H/B: 40x30x25

34



Stier

Buchenholz, Schmiedeeisen
Acrylfarbe
Maße cm L/H/B: 40x30x25
(privatbesitz)
Nicht ausgestellt

35



Stier

Edelstahl poliert,
Gehörn Mahagoni hochglanz lackiert
(versch.Größen möglich)

36



Stier

Stahl, satiniert, 2k hochglanz lackiert
Gehörn Keramik
(privatbesitz)
Nicht ausgestellt

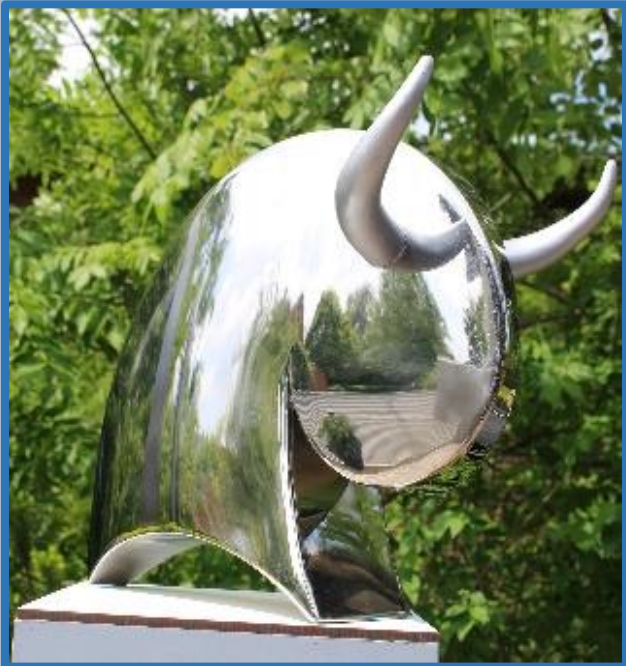
37



Bull & Bear

Stahl geschweißt, 2k hochglanz lackiert
Applikationen aus Keramik

38



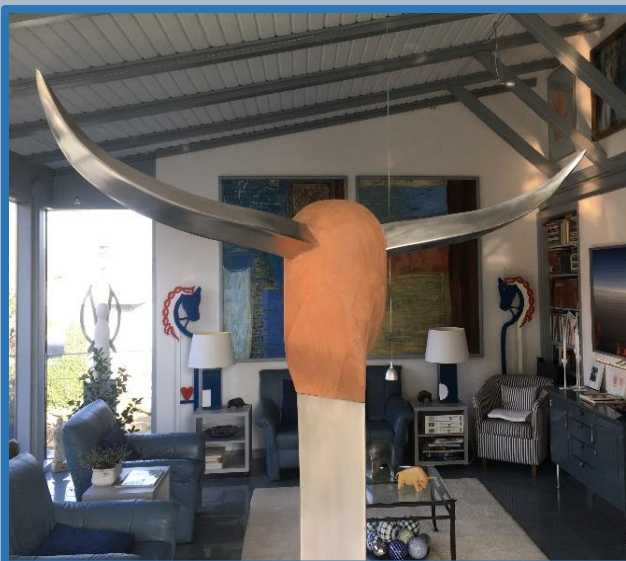
Stier (gerade)
Edelstahl poliert
Gehörn Polyester
Maße cm L/H/B: 35x26x23

39



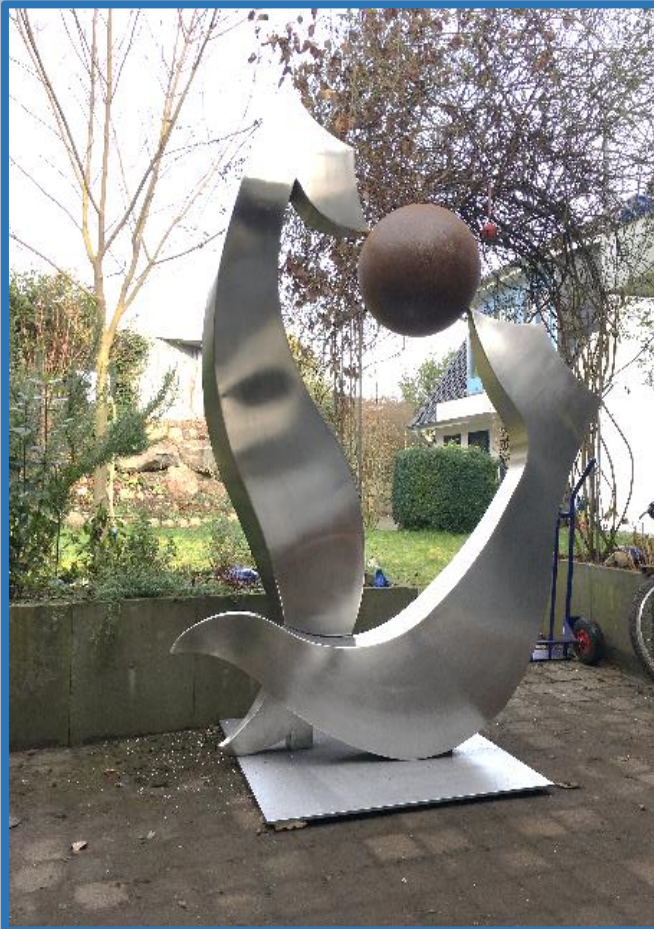
Stiere (gekrümmt)
Edelstahl poliert
Gehörne aus Palisander
Maße cm L/H/B: 40x26x23/30x20x21
5,0 kg/2,7 kg

40



Stierkopf
Edelstahl satiniert
Mahagoni hochglanz lackiert
Sockel Granit
Maße cm L/H/B:

41



**Skulptur
„Fragiles Spiel mit dem Globus“**

Edelstahl satiniert,
Kugel aus Cortenstahl patiniert,
auf 10mm Stahlplatte
Maße cm L /H/B:150x280 x50
ca. 220 kg

42



**Skulptur
„Stierliebe“**

Stahl, 2k Autolack hochglanz lackiert,
Gehörn Mahagoni hochglanzlackiert
Maße cm L /H/B: ca.100x220 x150
ca. 200 kg
(privatbesitz)



43



Skulptur „Durchbruch“
Edelstahl poliert/Cortenstahl
Maße cm L/H/B: 100x230/125
(auf Sockel montierbar)

44



Skulptur „Hoffnung“
Edelstahl poliert u. satiniert
Sockel Cortenstahl
Maße cm L/H/B: 50x300/50

45



Skulpturen Bull & Bear

Stahl, Oberfläche strukturiert
und 2k lackiert
Gehörn/Ohren Mahagoni massiv
(privatbesitz)

46



Skulpturen Bull & Bear

S.O.

47



Skulptur

Gehörnte Stärke

Edelstahl satiniert

Gehörn aus Epoxidharz mit 2k Lack

hochglanz lackiert

Sockel 10mm Stahlplatte

Maße cm L /H/B:150x200 x60

48



Skulptur

Eulenspiegel

Edelstahl/Messing satiniert

Messing

(200x100x70)



49



Eruptionen

Acrylbild auf Hartfaserplatte
(180x100)

50



Vulkanausbruch „Eyafjöll“

Acrylbild auf Leinen,
Spachtelarbeit
(100x80)

51



Stiefmütterchen

Gerahmte Wandskulptur auf
Hartfaserplatte.
Zusammengesetzt aus ca. 250
einzeln gefertigten Blüten und
Blättern
(80x60)

52



Herde

Acryl auf Leinen
Airbrushtechnik
(180 x 110)

53



Ochsenzug 1

Acryl auf Leinen
Airbrushtechnik
(30x110)

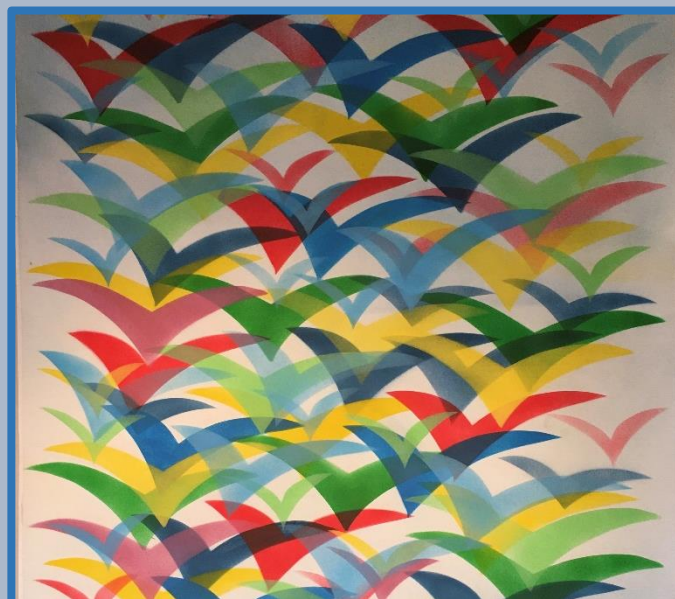
54



Ochsenzug 2

Acryl auf Leinen,
Airbrushtechnik
(30x110)

55



Schwarm

Acryl auf Leinen
Airbrushtechnik
(180x110)

56



Kranichflug 1
Acrylbild auf Leinen
mit Applikationen
(jeweils für sich kleine Skulpturen)
(100x80)

57



Kranichflug 2
Acrylbild auf Leinen
mit Applikationen
(jeweils für sich kleine Skulpturen)
(100x80)

58



Kranichflug 3
Acrylbild auf Leinen
mit Applikationen
(jeweils für sich kleine Skulpturen)
(100x80)

59



Quadratur der alten Weide

Wandskulptur
aus der Rinde
einer alten Weide,
Acrylfarben
(80x80)

60



Stelen

aus der Rinde einer alten Weide,
Acrylfarben
(170x12)
(privatbesitz)

61



Torso

aus der Rinde einer alten Weide,
Acrylfarben
(55x25x10)

62



Grünes Band
Acrylbild,
Spachteltechnik
auf Leinen
(180x100)

63



Regatta
Acrylbild mit
Applikationen aus
Acrylskulpturen
(180x100)

64



Strandkörbe
Acrylbild mit
Applikationen aus
Acrylskulpturen
(180x100)

66



67



68



**Pogeez in den
60er Jahren**
Mit Aquarellfarben
colorierte
Federzeichnungen
1978
(60X50)

69



Engel

Aus einem alten Nußbaumstamm

Flügel Stahl

Acrylfarben

(200x90x60)

(privatbesitz)

70



Engel

Korpus Buchenholz

Flügel Stahl

Acrylfarben

(90x35x20)

71



Differenz 40 Jahre

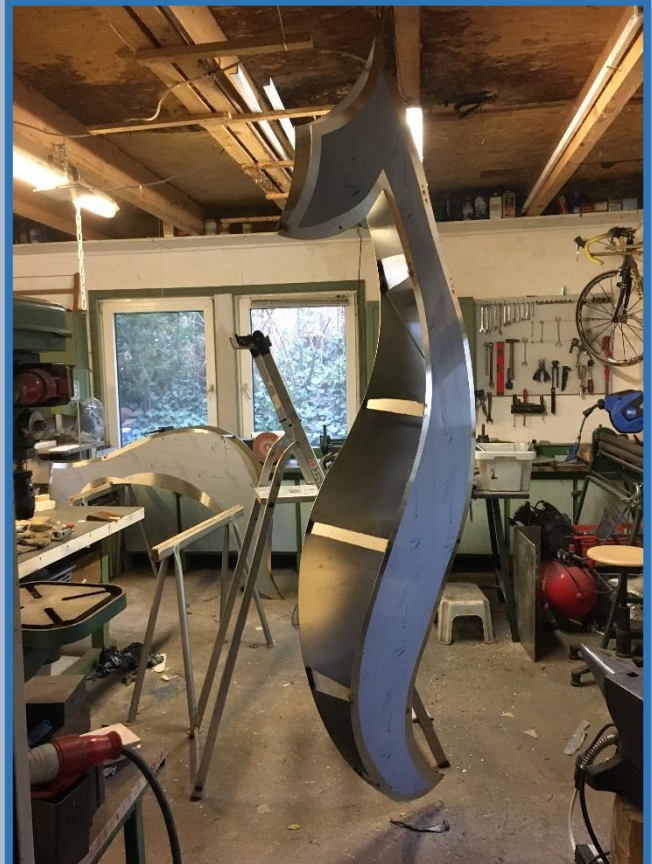
Portraits aus Gips u. Ton



Werkstatt Bilderbogen







Eine Skulptur entsteht:
Modellieren, Schneiden, Formen, Schweißen,
Schleifen, Satinieren, Polieren



Der Weg.....

Am Anfang steht eine vage Idee, oft durch etwas unbewusst inspiriert.

Dann kommt der Bleistift ins Spiel. Linien mit leichten Schwüngen. Linien, die oft vielfach überlagert werden bis sie der Idee nahekommen.

Oft auch so ganz nebenbei.

Irgendwann ist die Skizze fertig, mit dickem Strich.

In jede Phase zudem der Abgleich mit der materiellen, technischen Umsetzbarkeit und den eigenen Möglichkeiten.

Das Modell aus Pappe wird es zeigen.

Pappe, mit ähnlich verformbaren Möglichkeiten wie die Platten aus Edel- oder Cortenstahl.

Die kleine Modellskulptur steht nun da.

Sie offenbart alle Herausforderungen der Umsetzung.

Teile schneiden, biegen, abkanten, zusammenfügen und heften.

Schweißen, schweißen, schweißen.

Kein Weg mehr zurück.

Da hat dann eine größere Skulptur schon mal eine 12 bis 15 Meter lange Schweißnaht.

Endlich, der „ Rohling“ ist fertig.

Nun beginnt das Schleifen der Schweißnähte.

Zuerst grob, dann fein, bis keine Schweißnähte mehr zu erkennen sind.

Wenn´s schlecht läuft nachschweißen und wieder schleifen.

Sehr laut. An all diesen Arbeiten nimmt die ganze Nachbarschaft teil.

Endlich kommt das Finish, der Oberfläche eine homogene Struktur geben.

Satinieren, erst grob, dann immer feiner.

Gegebenenfalls auch polieren – ein schmutziger Knochenjob.

Doch dann steht das Werk endlich da.

Ein wenig Stolz klingt mit.

Wo wird es wohl einmal landen.....



